

DAE Diploma of Applied Education
應用教育文憑 2026/2027

聚焦理想



靈活選科

築夢前行

相當於 DSE
5 科第 2 級資歷



目錄

課程簡介

02	課程目標
02	課程提供院校
02	課程對象
03	學習模式
03	全方位學習活動
03	多元評核
04 – 05	課程結構
06 – 07	必修科目及補充科目
08	政府資助及其他資助
08	資歷水平
09	報名方法

就業前景

10 – 11	推算2027年6大高人力需求行業
---------	------------------

院校資料

12 – 13	香港科技專上書院
14 – 15	香港伍倫貢學院
16 – 17	嶺南大學持續進修學院
18 – 19	香港浸會大學持續教育學院
20 – 21	香港專業進修學校
22 – 23	明愛社區書院
24 – 25	全方位學習活動花絮
26 – 27	院校聯絡資料

課程目標

鼓勵終身學習

多元化之課程組合和選修科目豐富，適切配合學員的不同興趣及發展需要

回應社會需要

課程協助學員掌握各種與時並進的知識和技能，鞏固他們的發展基礎

加強學習動機

透過靈活選科安排，以及多元化有趣的全方位學習活動，加強學員對學習的興趣

認可正式學歷

完成DAE課程相當於DSE 5科第2級的資歷（包括中國語文及英國語文），助學員取得就業和進修所需的正式學歷

課程提供院校

香港科技專上書院

香港伍倫貢學院

嶺南大學持續進修學院

香港浸會大學持續教育學院

香港專業進修學校

明愛社區書院

課程對象

應用教育文憑課程接受

完成中六

或

年滿 21 歲

的香港居民報讀



學習模式

DAE課程以粵語授課（英國語文科除外；部份選修科目會使用以英文編寫的教材及以英文作評核），強調主動和互動學習，除了課堂面授外，個別選修科目會提供實地考察及參觀等學習機會

全方位學習活動

DAE課程鼓勵學員參加各項課外活動，豐富校園生活，藉此讓學員有接觸不同範疇的機會，增廣見聞之餘，更可累積寶貴的社交經驗

學員須於修讀期間參加至少兩個範疇合共不少於十小時的全方位學習活動，旨在透過各種活動進行學習，實現全人發展的目標，培養終身學習的觀念，以應對不斷轉變的社會

多元評核



生涯故事



課堂表現



專題報告



角色扮演



短片製作

課程結構

DAE課程共 600 學時，學員可因應自己的興趣及發展需要，選擇修讀三科必修科目搭配兩科補充科目及一個選修群組；或修讀三科必修科目搭配五科補充科目 (即 3+2+1 或 3+5 的組合)

必修科目



補充科目

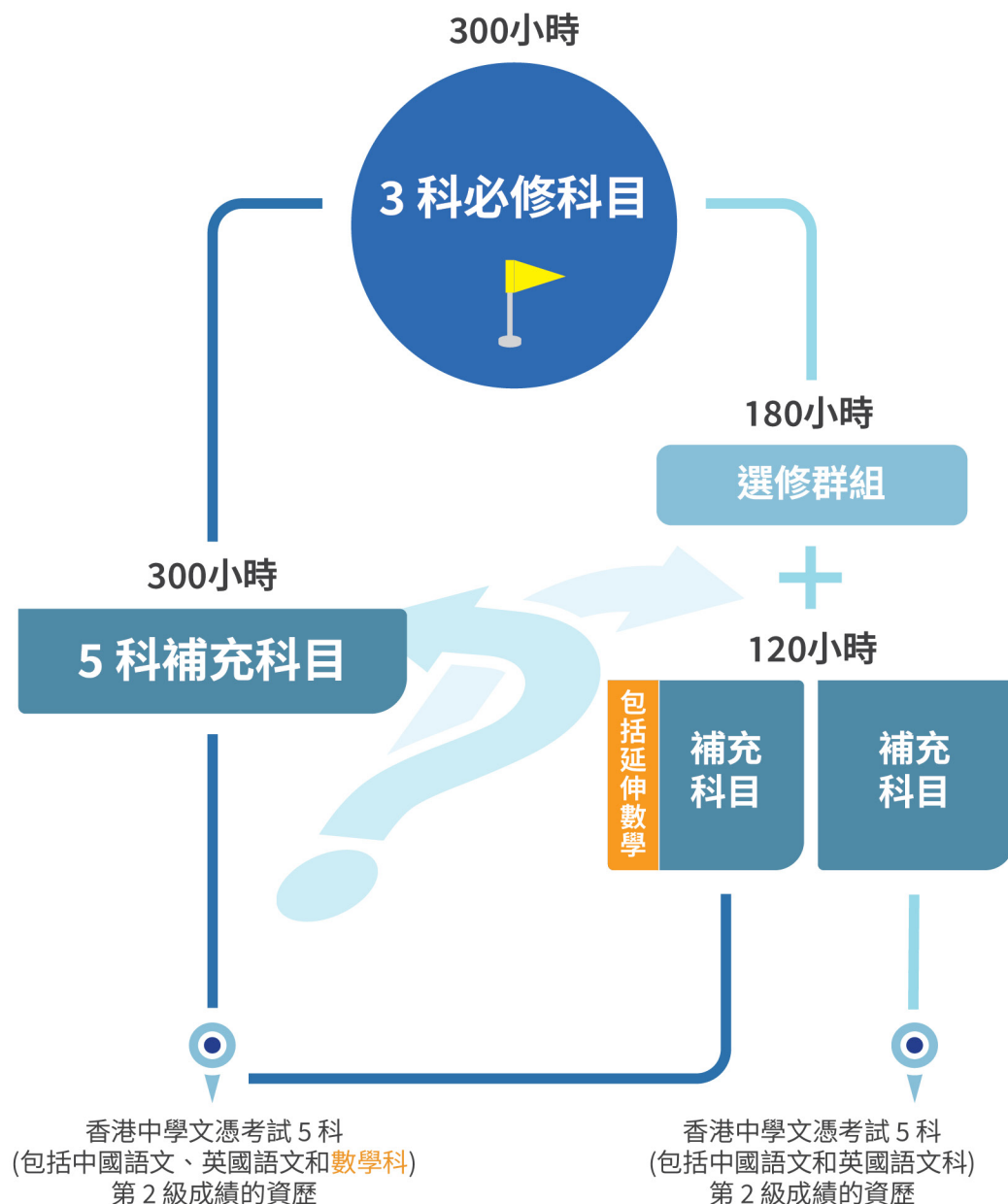


選修科目#

一個選修群組共 180 學時
(內含三科選修科目，每科 60 學時，詳情請參閱院校資料)

學員須於修讀期間完成兩個範疇或以上，並不少於十小時之全方位學習活動

課程內容由各院校發展，各有特色



升學
就業

可報讀副學士及高級文憑課程
可投考多個以香港中學文憑試 5 科第 2 級成績為入職學歷要求的公務員職位

必修科目

應用教育文憑課程中的必修科目及補充科目，課程內容統一發展，中國語文及英國語文各佔 120 學時，其餘每科各佔 60 學時，各課程提供院校都會按照相同科目內容進行授課。課程設計旨在加強學員的個人發展基礎，為他們未來繼續升學或投身職場作好準備。各個科目均回應社會及經濟發展需要，同時促進學員的溝通技巧和培養他們正面價值觀，課程提供院校將有系統地為學員提供不同補充科目組合，以提升學員學習和老師教學效能。



中國語文

提升中文聽、說、讀、寫的能力

訓練書面語和口語運用的溝通能力

融合普通話訓練



英國語文

學習日常生活及職場上的英語運用

提升英文聽、說、讀、寫的能力

進行分組作業，課堂討論及合作活動等



數學

提升數學素養及算解能力

建構數學基礎概念、技能和知識

加入統計學和財務數學，以熟練算解能力(例如運用於個人理財及商業經營)

補充科目

生涯規劃

掌握就業趨勢，認識升學及進修路徑

評估自己的職業性向和能力，自我完善並作出具前瞻性的生涯抉擇

透過課堂小組活動及專題習作反思個人生涯規劃

人際傳意與個人發展

學習不同情境下的溝通，以正面處理人際衝突

運用有效的溝通技巧，有策略地改善及發展人際關係

從專題研習認識個人特質，同時理解影響人際溝通的各種因素

延伸數學

在現實生活情境中，運用數學解決相關問題

運用數學語言、符號、圖表及圖像與人溝通，表達構想

運用處理數據的技能，判斷基於數據的推論之可信性

深化學習圖形、數列及統計理論，提高數學水平，應付未來升學就業需要

數碼公民

辨識不同類型的媒體資訊，並分析媒體資訊的質素

應用視覺傳意的基礎知識，傳達意念和見解

掌握數碼安全知識

進行小組活動、課堂討論及專題研習等

科技創新技能

認識編程的基本概念，並使用多媒體技術，構思和表達科技設計意念

運用邏輯思維和創意思維解決生活中的問題

透過團隊合作，發揮協作能力

以小組形式，研發一件產品，累積科技實務體驗

政府資助

為鼓勵學員完成課程，政府會向合資格的學員提供以下資助：

合資格學員凡成功修畢一個科目 (即出席率達 80% 及整體評核及格)，均可獲政府發還有關科目的三成學費。如學員通過學生資助處的入息審查，更可就成功修畢的科目獲全額或半額學費發還。

學費發還	查詢電話：2802 2345
擴展的免入息審查貸款計劃	查詢電話：2150 6223
學生車船津貼計劃	查詢電話：2802 2345
上網費津貼計劃	查詢電話：2802 2345

其他資助

獲選畢業生可獲頒
「柏立基爵士信託基金」
補助金

資歷水平

成功修畢課程的學員可
獲頒DAE應用教育文憑

其學歷相當於香港中學文憑考試 5 科 (包括中國語文和英國語文科) 第二級的資歷；同時修畢延伸數學補充科目之學員其學歷相當於香港中學文憑考試 5 科 (包括中國語文、英國語文科和數學科) 第二級的資歷

資歷架構第三級別課程

成功修畢課程內以《能力標準說明》為本的選修科目的學員可獲頒相關的獨立資歷證書

報名方法

全日制課程

第一階段招生

由 2025 年 12 月 1 日起登入 www.dae.edu.hk 進行報名

可透過八達通 APP、VISA、Master Card、WeChat Pay HK、Alipay HK (支付寶香港) 網上即時繳款、或到 7-Eleven 便利店或以 PPS 繳交報名費 \$200

2026 年 7 月 13 日下午 4 時截止報名
2026 年 7 月 14 日起電郵 / 短訊通知取錄結果，請於指定日期往取錄院校註冊

第二階段招生

由 2026 年 7 月 14 日上午 9 時起，學員可透過應用教育文憑課程網上申請系統 www.dae.edu.hk 申請第一階段剩餘學額

可透過八達通 APP、VISA、Master Card、WeChat Pay HK 或 Alipay HK (支付寶香港) 網上即時繳款完成報名程序，並於指定日期往取錄院校註冊

2026 年 9 月 1 日開課

兼讀制課程

2026 / 27 學年應用教育文憑兼讀制課程會由院校自行收生詳情請留意各院校的公布

推算2027年

六大高人力需求行業

資料來源：香港特別行政區政府 勞工及福利局
《2027年人力資源推算報告》

建造業

(2027年人力需求推算：367,400人)

相關課程：

屋宇設備工程學
基礎工程學
飛機工程及工程服務

資訊及通訊業

(2027年人力需求推算：130,700人)

相關課程：

智能科技應用及手機程式設計
資訊科技應用及設計實務
AI 多媒體及數字技術

住宿及膳食服務業

(2027年人力需求推算：298,500人)

相關課程：

酒店款待及調酒
咖啡及西式食品製作
咖啡及西式甜品店營運

金融服務業

(2027年人力需求推算：294,600人)

相關課程：

銀行及金融學
會計及金融學

專業及商用服務業 (註1)

(2027年人力需求推算：460,900人)

相關課程：

商業管理學
市場學及工商管理
網店行銷及營運

*註1：

專業及商用服務業由眾多服務行業組成，包括法律、會計、核數、工程、商業管理及顧問服務、設計、廣告、建築、測量、會議及展覽服務，以及雜項商業服務。

社會及個人服務業 (註2)

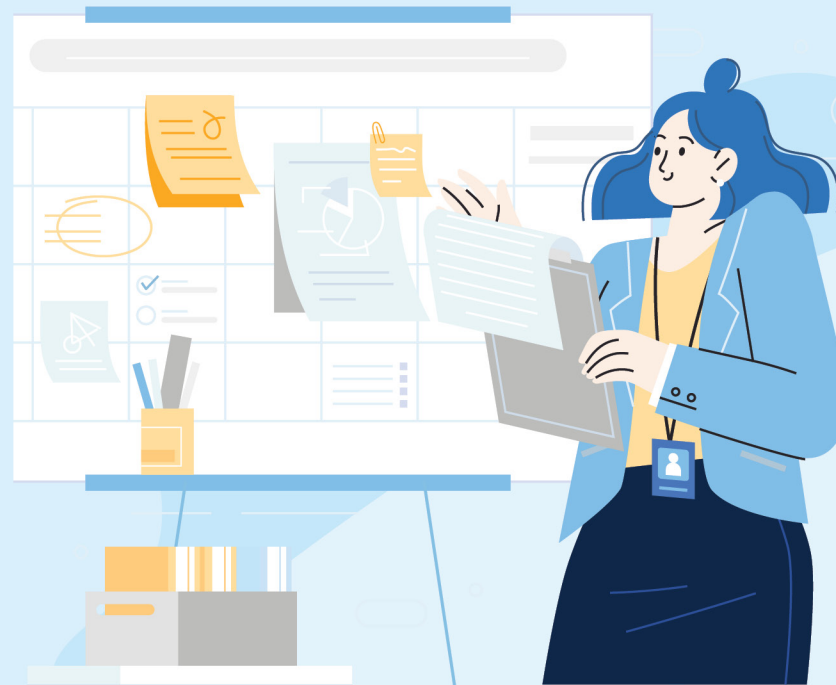
(2027年人力需求推算：799,700人)

相關課程：

時尚化妝與造型
美容、化妝及形象設計
活用心理學
應用心理學

*註2：

社會及個人服務業涵蓋多種不同的經濟活動，包括醫療保健服務、教育、社會工作、護養院、公共行政、藝術、娛樂及康樂活動。






香港科技專上書院 (非牟利)
 Hong Kong Institute of Technology (Non-Profit Making)

香港科技專上書院

科專HKIT擁有20年開辦「應用教育文憑 / 毅進文憑 / 毅進計劃」的豐富經驗，成功培訓超過10,000畢業生。為減輕學生經濟負擔，本校提供較相宜學費，並設超過40項免費課外活動及證書課程，幫助學生提升技能。

本校全港10所教學中心均鄰近鐵路站或大型商場，方便學生上課。應用教育文憑 (DAE) 涵蓋20個選修群組，緊貼學生興趣及社會需求。由業界專家組成的課程顧問及教學團隊，確保教學內容兼顧升學與職場需要。

畢業生可從事政府工作或其他行業。本校提供一條龍升學路徑，包括1年應用教育文憑 (DAE)、2年高級文憑及1年英國學士學位課程，100%無縫銜接，讓學生最快4年取得學士學位，開啟廣闊前途。

2026/27 年 選修群組

保安及紀律部隊

1. 學警預備訓練
2. 消防員/ 救護員實務
3. 入境事務
4. 海關實務
5. 懲教實務

醫科及護理科

6. 護理學
7. 物理治療學
8. 中醫及中藥學
9. 樂齡科技與護理實務

社會科學

10. 公務員文書職系架構實務
11. 社會服務

教育、師資訓練及運動科學

12. 運動教練學
13. 幼兒教育

酒店、旅遊及款待服務

14. 酒店款待及調酒

藝術、設計、表演藝術 及創意媒體

15. 商業及流行音樂創作

商業及管理

16. 市場及商業學

人文科學及語言

17. 日語及日本文化

電腦科學及資訊科技

18. AI 多媒體及數字技術

工程及科技

19. 機電工程^{SCS}
20. 屋宇設備工程學

SCS - 該選修群組/ 選修科目已通過香港學術及職業資歷評審局審批，為《能力標準說明》為本課程。成功 修畢該選修群組/ 選修科目，可獲頒發相關的獨立 資歷證書
註：所有選修群組不另設任何教材收費

分校遍佈港九新界 
 天水圍 觀塘 沙田 屯門 粉嶺
 荃灣 長沙灣 黃大仙 將軍澳 上環

 www.hkit.edu.hk/dae



科專
應用教育文憑

1年

資歷架構
第3級
政府資助: 最多100% 學費發還

高級文憑 / 副學士

2年

資歷架構
第4級
政府資助: 最多100% 助學金
舊生報讀科專可獲升學獎學金

本地/海外
大學學士學位

1/2
年

資歷架構
第5級
政府資助: 最多100% 助學金
報讀科專可申請
免入息審查資助計劃(NMTSS)

院校特色

◆ 投考警隊信心之選

科專HKIT為香港警察學院指定院校之一，與警隊合辦「學警預備訓練」課程。首屆學員100%順利畢業，並於結業會操中勇奪10個獎項中的9項，包括優秀學員獎、傑出體能獎及卓越學業成績獎。第二屆學員人數較首屆增長一倍，本校學員於警察學院基礎訓練學校上課人數眾多，連續兩年成為該課程的重要持份者。

科專與香港警察招募組及不同警區建立緊密合作，推薦學員參與多項警隊培訓計劃：包括警隊學長計劃、水警學長計劃、油尖警區寶石計劃、九龍城警區招籽計劃、旺角警區薪火計劃、荃灣警區荃承計劃及大埔警區起埔計劃，全方位提升學員的投考競爭力。

眾多畢業生成功通過警隊面試及體能測試並順利加入警隊，部分更於訓練期間表現卓越，結業時榮獲「銀笛獎」、「神槍手」及「體能優異獎」。

公務員顧問及教學團隊

警隊：前助理警務處長、總督察、警察學院教官
 消防及救護：前消防區長、高級消防隊長
 入境：前總入境事務主任、入境事務處面試考官

海關：前海關總監督、海關訓練學校教官
 懲教：前懲教事務監督
 文職：香港文書職系公務員總會

招牌醫護課程

課程由資深醫護人員授課，涵蓋護理、物理治療及中醫等範疇，確保專業教學品質。校園設有模擬病房，配備專業醫療設施及模擬病人，提供真實臨床環境。《健康護理高級文憑》獲社會福利署認可，讓學生最快於首年註冊「保健員」牌照。

超過40項免費課外活動及證書課程

學生可不限次數參與逾40項免費課外活動及證書課程，其中包括駕駛執照、潛水、急救、日語測試、體適能、球隊、烹飪及歌唱比賽，還有機會參與「藍帶短期課程」及「日本文化交流」等免費海外交流，拓寬視野。




UOW
COLLEGE
HONG KONG
香港伍倫貢學院

Part of
**UNIVERSITY
OF WOLLONGONG**
AUSTRALIA

香港伍倫貢學院

香港伍倫貢學院 (UOW College Hong Kong) 是澳洲伍倫貢大學全球網絡的成員之一。澳洲伍倫貢大學是一所年輕、充滿活力和創新的澳洲大學，全球排名位列首1%，於杜拜、印度和馬來西亞設有分校。

本學院的應用教育文憑課程涵蓋六個範疇共十個選修群組，理論與實用兼備，部分更設有行業實習，助學生掌握投身相關行業所需的基本技能。完成課程後，學生可直接升讀本學院副學位課程，最快於四年內取得學士學位。此外，學生可於修畢副學位課程後選擇升讀澳洲伍倫貢大學學士學位課程，體驗留學生活。

2026/27 年 選修群組

工程及科技

3. 飛機工程及工程服務
4. 無人機操作

藝術、設計、表演藝術及 創意媒體

5. 應用設計
6. 虛擬主播

[^] 學員或需自費購買部分教學材料及工具，請留意網頁公佈。
 註：本學院保留開辦任何選修群組及更改上課地點之權利。

人文科學及語言

1. 日語及日本文化

教育、師資訓練 及運動科學

2. 營養與健身

保安及紀律部隊

7. 新世代警隊入職訓練

社會科學

8. 應用心理學
9. 動物護理與輔助服務[^]
10. 政府文書實務

1年
UOWCHK
 應用教育文憑
 資歷架構
 第 3 級

2年
UOWCHK
 高級文憑 / 副學士
 資歷架構
 第 4 級

1-2年
 澳洲伍倫貢大學
 一年制銜接學士學位 /
 澳洲伍倫貢大學、UOWCHK
 或本地認可學士學位
 資歷架構
 第 5 級

院校特色

◆ 特色選修群組助就業

課程的選修群組緊貼市場需求，讓學生掌握實用就業技能。個別選修群組如「動物護理與輔助服務」更提供行業實習機會，學生可累積經驗，為未來求職增加競爭力。

◆ 升學全面銜接

畢業生可優先升讀學院的副學位課程，及後可選擇三大升學出路：

- 1 於本學院修讀由澳洲伍倫貢大學頒授的一年制銜接學位；
- 2 於本學院或其他院校入讀高年級學士學位課程；或
- 3 以七折學費優惠前往澳洲伍倫貢大學升學。

優良教學團隊

學院的全職教學團隊均具備碩士或以上學歷，擁有多年豐富教學經驗，更可為同學提供升學意見。課程採取班主任制，讓老師更能跟進學生的學習進度與需要，提供適切支援。

多元化課外活動

學院舉辦多元化的課外活動，動靜兼備，豐富學生的學習體驗及提升技能，部分活動更提供認可證書，助學生增值自我。活動包括參觀機場和航空學院、主題公園、心理急救班、急救班、餐桌禮儀兼品酒班，以及親身接觸波音767客機等。學生升讀學院的副學位課程後，更可參加海外遊學團，擴闊視野。

校園設施齊備 交通便利

校舍位於港鐵大圍站上蓋，設有開放式學習空間，並提供優良的自主學習環境和設施。

關注學生個人發展

學院設有學生中心和學生輔導主任，為學生提供個人發展和輔導服務，包括心理健康意識教育、職業培訓以及諮詢服務等，並定期舉辦各類活動，促進學生全人發展。

傑出表現獎學金

學院鼓勵學生繼續升學，特設傑出表現獎學金，獎勵在課堂內外均表現卓越的學生。





Lingnan Life
嶺南大學持續進修學院
LINGNAN INSTITUTE OF FURTHER EDUCATION

嶺南大學持續進修學院

嶺南大學持續進修學院 (LIFE) 成立於 2001 年，致力提供優質課程，配合學生、業界及香港社會的需要，為不同程度的有志者建立完善的進修階梯。LIFE 開辦的一年全日制應用教育文憑，涵蓋 6 大專業範疇，12 個選修群組，包括入境及海關備考、活心理學、市場學及工商管理、運動及體適能培訓等，課程內容緊貼社會需要，與時並進，為升學及就業打好基礎。LIFE 師資優良，重視學生全人發展，舉辦多元化學生活動以及就業升學講座等，啟發學生潛能。

2026/27 年 選修群組

保安及紀律部隊

1. 紀律部隊訓練
2. 警務及懲教備考
3. 消防及救護備考
4. 入境及海關備考

商業及管理

5. 公務員文職
6. 市場學及工商管理

社會科學

7. 活心理學

人文科學及語言

8. 日語及日本文化
9. 韓語及韓國潮流文化

教育、師資訓練及運動科學

10. 運動及體適能培訓
11. 幼兒教育

藝術、設計、表演藝術 及創意媒體

12. 多媒體廣告設計

- 部分選修群組學員須自費購買部分教學材料及工具，請留意網頁公布



院校特色

◆ 升學銜接*

同學於應用教育文憑畢業後可申請副學士或高級文憑課程。

* 須符合畢業要求

◆ 嶺大校園上課

大部分同學可於嶺南大學校園內上課，享受大學生活。另設太子教學中心，鄰近港鐵站。

校園優美設施齊備

同學可使用嶺南大學校園設施，包括餐廳、禮堂、各類運動設施如健身室、籃球場、足球場、泳池等。更設有齊備學習設施，例如學習資源中心、語言自學中心等。

多元化學生活動

學院為同學舉辦海外服務學習團、球類及歌唱比賽、開放水域潛水員課程、領袖訓練、生涯規劃、急救證書課程等等，令同學有多采多姿的一年。




 香港浸會大學持續教育學院
 SCHOOL OF CONTINUING EDUCATION
 HONG KONG BAPTIST UNIVERSITY

陳瑞槐夫人胡尹桂女士
持續教育大樓

香港浸會大學持續教育學院

香港浸會大學持續教育學院成立於 1975 年，轄下的國際學院、持續及專業教育部、幼兒及基礎教育部及護理教育部提供不同學科的全日制及兼讀制課程。為配合科技和社會迅速發展下各方面的人材培訓，課程融入多元教學，內容依據浸大學術要求訂定，課程質量受浸大監管和認可。

2026/27 年 選修群組

教育、師資訓練 及運動科學

1. 運動教練學

藝術、設計、表演藝術 及創意媒體

2. 時尚珠寶首飾設計
3. 室內設計
4. 微電影創作
5. 表演與故事創作
6. 商業攝影及數碼短片製作

保安及紀律部隊

7. 警務
8. 消防服務
9. 入境事務

社會科學

10. 社會服務
11. Applied Psychology[^]

大眾傳媒、傳播及新聞

12. 傳媒學

經濟、會計、財務及投資

13. 銀行及金融學

部分選修群組學員須自費購買部分教學材料及工具，請留意網頁公布
[^] 該選修群組以英文作教材及評核

商業及管理

14. 商業管理學
15. 市場營銷學
16. 網店行銷及營運

電腦科學及資訊科技

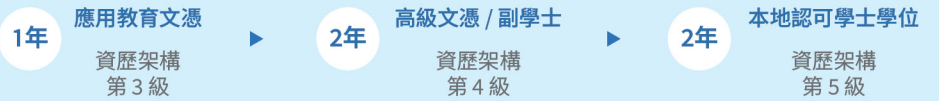
17. 電腦學

運輸及物流

18. 航空服務

醫科及護理科

19. 健康護理
20. 食品安全管理



院校特色

◆ 升學全面銜接*

畢業生可循「優先入學計畫」升讀浸大持續教育學院所開辦的管理學高級文憑及國際學院所開辦的副學士；再銜接認可學士學位課程。

* 關於升學途徑的重要通知

隨着立法會通過《2025年專上學院（修訂）條例草案》，持續教育學院的運作將有所調整。本課程畢業生目前可選擇的部分升學途徑可能會有所改變。我們致力在此過渡期間為學員提供支援，並會在獲得更多資訊時適時提供相關資料。

◆ 教學特色

由資深老師任教，了解學員需要，能幫助學員在學術知識及行業專業範疇上應付課程所需。

教學設施

教學中心設備完善，位於市中心，交通方便；學員同時亦可享用浸大校園的康體設施及校園服務。

全面發展及支援

設有輔導支援團隊，透過職業體驗、課外參觀考察及義工等活動，協助學員身心發展；提供學習及輔導支援，在課堂內外全面照顧學員需要。




香港專業進修學校

港專 (HKCT) 辦學逾75年,是同時開辦全日制及兼讀制應用教育文憑 (DAE) 課程的高等院校。全日制DAE提供20個選修群組,並全開5個補充科目,讓學生按自己的興趣及需要自由配搭科目組合。畢業後最快3年取得學士學位。

港專與業界一直保持緊密聯繫,校舍設施專業及齊備,配合業界現狀及需要更新。港專DAE學生除在課室上課,更會在相關選修學科的特別室接受訓練及外出參觀,置身模擬及真實的工作環境,讓學習事半功倍。

「香港警察學院」指定院校之一:港專與警隊合辦「學警預備訓練」課程,學員直接於黃竹坑警察學院基礎訓練學校上課,去年100%學員順利畢業及入班受訓。

2026/27 年 選修群組

保安及紀律部隊

1. 學警預備訓練
2. 紀律部隊
3. 入境及海關人員備考訓練
4. 消防及救護備考訓練

醫科及護理科

5. 基礎醫療護理
6. 基礎牙科科學*

*「基礎牙科科學」群組待香港學術及職業資歷評審局批准,更新詳情以本頁下方網頁資料為準。

酒店、旅遊及款待服務

7. 酒店款待及航空服務
8. 咖啡及西式甜品店營運

電腦科學及資訊科技

9. 智能科技應用及手機程式設計
10. 跨平台遊戲及動畫製作

教育、師資訓練及運動科學

11. 運動教練及管理
12. 幼兒教育

社會科學

13. 社會服務
14. 公務員實務

人文科學及語言

15. 日本語言及流行文化
16. 韓國語言及流行文化

藝術、設計、表演藝術 及創意媒體

17. 創意攝影 (商業及廣告)
18. 數碼音樂創作及推廣

經濟、會計、財務及投資

19. 會計及金融學

建築、建造及城市規劃

20. 智能建築與工程基礎

註:所有選修群組均免收任何教材費用。

教學中心位置鄰近鐵路站



觀塘 旺角東 佐敦 長沙灣
荃灣 元朗 馬鞍山



www.hkctdae.edu.hk/ft



1年 應用教育文憑

1年

資歷架構
第3級

高級文憑 / 副學士
(可獲原校升學獎學金)

2年

資歷架構
第4級

本地認可學士學位

1/2年

資歷架構
第5級

院校特色

◆ 培育紀律部隊精英 屢獲殊榮

港專擁有多年開辦【紀律部隊】課程經驗,畢業生成功通過面試、體能測試及順利投考各紀律部隊的人數眾多,表現優秀及屢獲嘉許。過去已有不少畢業生勇奪警隊「銀笛獎」、懲教「金笛獎」、消防「金斧頭獎」及海關「最優秀學員」等。

港專與各紀律部隊,如警務處、懲教署、消防處等一直保持緊密連繫,除了是「香港警察學院指定院校之一」,更是首間獲邀為懲教署提供「二級懲教助理正式遴選」場地及設施的大專院校,專業地位備受肯定。

課外活動不斷 輕鬆完成10小時LWL (全方位學習活動)

港專每年除了推出多元化的免費課外活動及證書課程,如急救、拯溺及歷奇外,更不時舉辦經驗學習活動,讓學生輕鬆透過親身體驗中增值,擴闊眼界,例如去年帶領師生逾百人登上解放軍海南艦與山東艦參觀,加深對國家認識;又曾邀請到不少重量級嘉賓,如前保安局局長及副局長、前警務處處長及時任懲教署署長等紀律部隊首長到校園,與學生分享親身經歷及成功投考紀律部隊的心得要訣等。

設施齊備 每科目均有相應模擬設施

港專提供職業專才教育逾75年,除有強大的僱主網絡外,校園內對應每個選修科目均有相關模擬設施或設備,如模擬機艙、酒店及客房、咖啡研習室、童話坊 (模擬幼兒教育中心)、音樂及數碼聲效創作室、語言中心、健身室、健舞室、籃球場、視覺影像創作室、建築及工程實驗室等。

獎學金及經濟支援

除了原校升學獎學金、學業成績獎、學費發還及車船津貼外,港專更會為有經濟需要的學生提供額外\$5,000資助,減輕學費負擔。



CICE 明愛社區書院
Caritas Institute of Community Education

明愛社區書院

明愛社區書院秉持天主教和明愛的辦學精神，照顧弱勢社群的學習需要，讓我們的學生，縱使來自社會最末後無靠 (the Last)、最卑微無助 (the Least) 及最失落無救 (the Lost) 的一群，轉化成充滿愛心 (LOVING)、主動學習 (LEARNING) 及具備領導才能 (LEADING) 的人，一展所長，貢獻社會。

透過聖方濟各大學 (“SFU”) 及明愛社區書院 (“CICE”) 兩所院校，明愛為不同學術起點的學生提供靈活的升學途徑，以成就其個人抱負和發展方向，獲取專業資格，為他們創造成功事業及上流機會。

2026/27 年 選修群組

醫科及護理科

1. 護理學[^]
2. 藥劑服務[^]
3. 復康護理實務[^]

社會科學

4. 社會服務
5. 公務員 (文職) 實務
6. 健康心理學及運動科學

保安及紀律部隊

7. 紀律部隊實務
8. 學警預備訓練
9. 消防實務
10. 救護實務
11. 懲教實務
12. 海關實務
13. 入境事務

酒店、旅遊及款待服務

14. 咖啡及西式食品製作

美容、美髮、家政、個人護理

15. 美容、化妝及形象設計[^]

教育、師資訓練及運動科學

16. 幼兒教育實務 (特殊教育需要)

藝術、設計、表演藝術及創意媒體

17. 設計學 (時裝、平面及室內)
18. 電影製作基礎

電腦科學及資訊科技

19. 資訊科技應用及設計實務

[^] 學員需自費購買部分教學材料及工具，請留意網頁公佈。課程所需材料及工具已包含於學費內，無需另行購買，惟特別標示之科目除外。

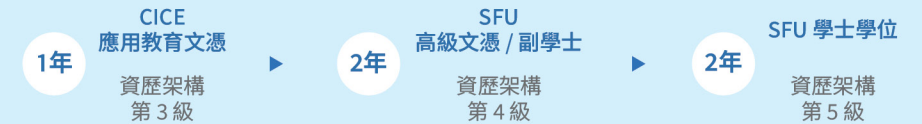
註：本學院保留開辦及更改任何科目及上課地點之權利

教學中心位置鄰近鐵路站



中環 天后 調景嶺 九龍灣 翠屏
秀茂坪 油麻地 太子 紅磡 沙田
粉嶺 荃灣 元朗 屯門

www.cice.edu.hk/dae



院校特色

◆ 明愛副學位升學計劃

明愛社區書院的應用教育文憑部分選修課程由聖方濟各大學導師在大學校園授課，讓學生有機會提前適應大學生活。

明愛社區書院畢業生可透過明愛副學位升學計劃，獲得聖方濟各大學副學位課程的有條件取錄及校內升學獎學金，無縫銜接相關課程。

◆ 香港警察學院指定合作夥伴之一

明愛是香港警察學院的指定合作夥伴之一，聯手開辦「學警預備訓練」課程，為有志投身警隊的同學提供專業培訓和入職準備。明愛學警課程第一屆畢業生百分之一百成功畢業，獲聘同學中，更有學員榮獲銀笛獎，成績驕人。

大熱門：護理、社會服務、各紀律部隊科

書院的護理及社會工作科目擁有優秀的師資和豐富的實務教學經驗，強調理論與實踐的結合，致力培養學生的專業技能和服務精神。無論你對護理還是社會服務有興趣，都能在這裡獲得穩健的基礎和實用的技能，為未來職涯打好根基。

完善的教學設施

書院設有不同的模擬實景教學設施，包括健身室、健康護理實習室、幼兒教育實習室、餐飲實習室、包餅烘焙室、廚藝訓練室、電腦室、以及美容護理實習室等，配合實境教學，掌握實用技能。

多元化的課外活動

明愛為同學安排豐富多元的課外活動，包括內地及海外交流、義工服務、球類比賽及興趣班，以及與各學科相關的考試技巧班和學科知識增潤班，幫助同學提升學術能力。更提供職業體驗、面試技巧工作坊及急救證書課程。

學費實惠及學生資助

明愛應用教育文憑學費具競爭性，性價比高。書院另設有多種獎學金及經濟援助計劃，幫助有需要的同學減輕負擔。

全方位學習活動花絮



順德考察團

戲劇體驗工作坊



歌唱比賽



參觀水警訓練學校

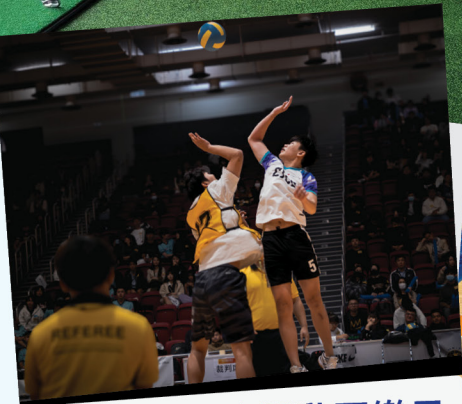
潘西洲高爾夫球同樂日



聯校生態遊



皮革玫瑰花製作工作坊



聯校運動同樂日



咖啡拉花工作坊



院校聯絡資料

香港科技專上書院

電話：2782 2433 / 2120 4470
WhatsApp：9574 1984
電郵：dae@hkit.edu.hk
網址：www.hkit.edu.hk/dae
Facebook / IG / Threads：hkit.hk
小紅書號：8962200708



香港科技專上書院
Hong Kong Institute of Technology (Non-Profit Making)

香港伍倫貢學院

電話：2707 3113 / 2707 3249
電郵：uowchk-fah@uow.edu.au
網址：www.uowchk.edu.hk/dae
Facebook：UOWCollegeHK
Instagram：UOWCollegeHK
WhatsApp：2707 3113



Part of
UNIVERSITY
OF WOLLONGONG
AUSTRALIA

嶺南大學持續進修學院

電話：2616 8274
WhatsApp：6226 8082
電郵：dae@LN.edu.hk
網址：www.ln.edu.hk/life/dae
Facebook：lingnanlife.dae
Instagram：lingnanlife.dae



嶺南大學持續進修學院
LINGNAN INSTITUTE OF FURTHER EDUCATION

香港浸會大學持續教育學院

電話：3411 4391
WhatsApp：3411 4391
電郵：scedae@hkbu.edu.hk
網址：www.hkbusce.hk/dae
Instagram：hkbu_sce_dae



香港專業進修學校

電話：2265 6987 / 2926 1222
WhatsApp：6300 4855
電郵：dae@hkct.edu.hk
網址：www.hkctdae.edu.hk/ft
Facebook：hkct.ctihe
Instagram：hkct.ctihe



明愛社區書院

電話：7074 4233
WhatsApp：6400 8511
電郵：dge@cice.edu.hk
網址：www.cice.edu.hk/dae
Facebook：CICE 明愛社區書院



* 所有課程資訊以應用教育文憑報名系統刊登為準

