

DAE Diploma of Applied Education  
應用教育文憑  
2025/26

# 理想啟航

靈活選科 升學保障

5科第2級資歷  
相當於DSE

有興趣報讀人士可於2024年12月2日起  
於網上申請系統進行報名



# 目錄

## 課程簡介

02	課程目標
02	課程提供院校
02	課程對象
03	學習模式
03	全方位學習活動
03	多元評核
04 – 05	課程結構
06 – 07	必修科目及補充科目
08	政府資助
08	資歷水平
09	報名方法

## 就業前景

10 – 11	本港未來6大熱門行業
---------	------------

## 院校資料

12 – 13	嶺南大學持續進修學院
14 – 15	香港浸會大學持續教育學院
16 – 17	香港科技專上書院
18 – 19	香港都會大學李嘉誠專業進修學院
20 – 21	香港專業進修學校
22 – 23	明愛社區書院
24 – 25	香港伍倫貢學院
26 – 27	全方位學習活動花絮
28 – 29	院校聯絡資料

# 課程目標

## 鼓勵終身學習

多元化之課程組合和選修科目豐富，適切配合學員的不同興趣及發展需要

## 認可正式學歷

修畢DAE課程相當於DSE 5 科第2 級的資歷，助學員取得就業和進修所需的正式學歷

## 回應社會需要

課程協助學員掌握各種與時並進的知識和技能，鞏固他們的發展基礎

## 加強學習動機

透過靈活選科安排，以及多元化有趣的全方位學習活動，加強學員對學習的興趣

## 課程提供院校

嶺南大學持續進修學院

香港浸會大學持續教育學院

香港科技專上書院

香港都會大學李嘉誠專業進修學院

香港專業進修學校

明愛社區書院

香港伍倫貢學院

## 課程對象

應用教育文憑課程接受中六離校生  
或年滿 21 歲的香港居民報讀

## 學習模式

DAE課程以粵語授課（英國語文科除外；部份選修科目會使用以英文編寫的教材及以英文作評核），強調主動和互動學習，除了課堂面授外，個別選修科目會提供實地考察及參觀等學習機會

## 全方位學習活動

DAE課程鼓勵學員參加各項課外活動，豐富校園生活，藉此讓學員有接觸不同範疇的機會，增廣見聞之餘，更可累積寶貴的社交經驗

學員須於修讀期間參加至少兩個範疇合共不少於十小時的全方位學習活動，旨在透過各種活動進行學習，實現全人發展的目標，培養終身學習的觀念，以應對不斷轉變的社會

## 多元評核



生涯故事



課堂表現



專題報告



短片製作



角色扮演

\*以上為部分科目之評核方式

# 課程結構

DAE課程共 600 學時，學員可因應自己的興趣及發展需要，選擇修讀三科必修科目搭配兩科補充科目及一個選修群組；或修讀三科必修科目搭配五科補充科目（即 3+2+1 或 3+5 的組合）

## 必修科目

中國語文

120小時

英國語文

120小時

數學

60小時

## 補充科目

生涯規劃

60小時

數碼公民

60小時

人際傳意與  
個人發展

60小時

科技  
創新技能

60小時

延伸數學

60小時

## 選修科目#

一個選修群組共 180 學時

（內含三科選修科目，每科 60 學時，詳情請參閱院校資料）

學員須於修讀期間參加至少兩個範疇，合共不少於十小時之全方位學習活動

# 課程內容由各院校發展，各有特色

## 3 科必修科目

300小時

選修群組

180小時

5 科補充科目

300小時

補充科目

補充科目

包括  
延伸  
數學

120小時

香港中學文憑考試 5 科  
（包括中國語文和英國語文科）  
第 2 級成績的資歷

香港中學文憑考試 5 科  
（包括中國語文、英國語文和數學科）  
第 2 級成績的資歷

升學

可報讀副學士及高級文憑課程

就業

可投考多個以香港中學文憑試 5 科第 2 級成績  
為入職學歷要求的公務員職位



# 必修科目

應用教育文憑課程中的必修科目及補充科目，課程內容統一發展，中國語文及英國語文各佔 120 學時，其餘每科各佔 60 學時，各課程提供院校都會按照相同科目內容進行授課。課程設計旨在加強學員的個人發展基礎，為他們未來繼續升學或投身職場作好準備。

各個科目均回應社會及經濟發展需要，同時促進學員的溝通技巧和培養他們正面價值觀，課程提供院校將有系統地為學員提供不同補充科目組合，以提升學員學習和老師教學效能。

## 英國語文

學習日常生活及職場上的英語運用

提升英文聽、說、讀、寫的能力

進行分組作業，課堂討論  
及合作活動等

## 中國語文

提升中文聽、說、讀、寫的能力

訓練書面語和口語運用的溝通能力

融合普通話訓練



## 數學

提升數學素養及算解能力

建構數學基礎概念、技能和知識

加入統計學和財務數學，以熟練算解能力  
(例如運用於個人理財及商業經營)



# 補充科目

### 生涯規劃

- 掌握就業趨勢，認識升學及進修路徑
- 評估自己的職業性向和能力，自我完善並作出具前瞻性的生涯抉擇
- 透過課堂小組活動及專題習作反思個人生涯規劃

### 人際傳意與個人發展

- 學習不同情境下的溝通，以正面處理人際衝突
- 運用有效的溝通技巧，有策略地改善及發展人際關係
- 從專題研習認識個人特質，同時理解影響人際溝通的各種因素

### 延伸數學

- 在現實生活情境中，運用數學解決相關問題
- 運用數學語言、符號、圖表及圖像與人溝通，表達構想
- 運用處理數據的技能，判斷基於數據的推論之可信性
- 深化學習圖形、數列及統計理論，提高數學水平，應付未來升學就業需要

### 數碼公民

- 辨識不同類型的媒體資訊，並分析媒體資訊的質素
- 應用視覺傳意的基礎知識，傳達意念和見解
- 掌握數碼安全的知識
- 進行小組活動、課堂討論及專題研習等

### 科技創新技能

- 認識編程的基本概念，並使用多媒體技術，構思和表達科技設計意念
- 運用邏輯思維和創意思維解決生活中的問題
- 透過團隊合作，發揮協作能力
- 以小組形式，研發一件產品，累積科技實務體驗

## 政府資助

為鼓勵學員完成課程，政府會向合資格的學員提供以下資助：

合資格學員凡成功修畢一個科目 (即出席率達 80% 及整體評核及格)，均可獲政府發還有關科目的三成學費。如學員通過學生資助處的入息審查，更可就成功修畢的科目獲全額或半額學費發還。

### 學費發還

查詢電話：2802 2345

### 擴展的免入息審查貸款計劃

查詢電話：2150 6223

### 學生車船津貼計劃

查詢電話：2802 2345

### 上網費津貼計劃

查詢電話：2802 2345

### 其他資助

獲選畢業生可獲頒  
「柏立基爵士信託基金」補助金

## 成功修畢課程的 學員可獲頒 DAE應用教育文憑

## 資歷水平

其學歷相當於香港中學文憑考試 5 科 (包括中國語文和英國語文) 第 2 級的資歷；同時修畢延伸數學補充科目之學員其學歷相當於香港中學文憑考試 5 科 (包括中國語文、英國語文和數學科) 第 2 級的資歷

資歷架構第三級別課程

成功修畢課程內以《能力標準說明》為本的選修科目的學員可獲頒相關的獨立資歷證書

## 報名方法

### 全日制課程

第一階段招生：

由 2024 年 12 月 2 日起登入 [www.dae.edu.hk](http://www.dae.edu.hk) 進行報名

可透過八達通 APP、VISA、Master Card、WeChat Pay HK、Alipay HK (支付寶香港) 網上即時繳款、或到 7-Eleven 便利店或以 PPS 繳交報名費 \$200

2025 年 7 月 14 日下午 4 時截止報名  
2025 年 7 月 15 日起電郵 / 短訊通知取錄結果，請於指定日期往取錄院校註冊

第二階段招生：

由 2025 年 7 月 15 日上午 9 時起，學員可透過應用教育文憑課程網上申請系統 [www.dae.edu.hk](http://www.dae.edu.hk) 申請第一階段剩餘學額

並透過八達通 APP、VISA、Master Card、WeChat Pay HK 或 Alipay HK (支付寶香港) 網上即時繳款完成報名程序，請於指定日期往取錄院校註冊

2025 年 9 月 1 日開課

### 兼讀制課程

2025 / 26 學年應用教育文憑兼讀制課程稍後公布收生詳情  
請密切留意公布

# 本港未來 6大

# 熱門行業

資料來源  
明報Jump

## 運輸及物流行業

環球物流及航運實務

航空服務

## 建築及工程行業

建築設計及工程管理基礎

屋宇設備工程學

基礎工程學

## 通訊媒體行業

創意媒體製作

攝影、圖像設計與社交媒體

## 金融科技行業

電腦系統及網絡保安

電腦學

## 醫療保健相關行業

護理學

物理治療學

基礎牙科科學

## 資訊科技及數據分析行業

資訊科技應用及設計實務

電腦系統及網絡保安

電腦學



# 嶺南大學 持續進修學院



嶺南大學持續進修學院 (LIFE) 成立於 2001 年，致力提供優質課程，配合學生、業界及香港社會的需要，為不同程度的有志者建立完善的進修階梯。LIFE 開辦的一年全日制應用教育文憑，涵蓋7大專業範疇，13個選修群組，包括入境及海關備考、活用心理學、市場學及工商管理、運動及體適能培訓等，課程內容緊貼社會需要，與時並進，為升學及就業打好基礎。符合畢業要求的學生可全面銜接升讀 LIFE 副學士或高級文憑課程，再銜接本地或海外的學士學位課程。LIFE師資優良，重視學生全人發展，舉辦多元化學生活動以及就業升學講座等，啟發學生潛能。

2025 /  
2026 年  
選修群組

## 保安及紀律部隊

1. 紀律部隊訓練
2. 警務及懲教備考
3. 消防及救護備考
4. 入境及海關備考

## 商業及管理

5. 公務員文職
6. 市場學及工商管理

## 社會科學

7. 活用心理學

## 人文科學及語言

8. 日語及日本文化
9. 韓語及韓國潮流文化

## 教育、師資訓練及運動科學

10. 運動及體適能培訓
11. 幼兒教育

## 酒店、旅遊及款待服務

12. 西式廚藝

## 藝術、設計、表演藝術及創意媒體

13. 多媒體廣告設計

部分選修群組學員須自費購買部分教學材料及工具，請留意網頁公布

## 院校特色

### 升學全面銜接\*

應用教育文憑畢業後可透過「直接取錄計劃」全面銜接升讀 LIFE 副學士或高級文憑課程，毋須面試。

\*須符合畢業要求

### 嶺大校園上課

大部分同學可於嶺南大學校園內上課，享受大學生活。另設太子教學中心，鄰近港鐵站。

LIFE 應用教育文憑

資歷架構第 3 級

1年

LIFE 高級文憑 / 副學士

資歷架構第 4 級

2年

本地/海外學士學位

資歷架構第 5 級

1/  
2年



### 校園優美設施齊備

同學可使用嶺南大學校園設施，包括餐廳、禮堂、各類運動設施如健身室、籃球場、足球場、泳池等。更設有齊備學習設施，例如學習資源中心、語言自學中心等。

### 多元化學生活動

學院為同學舉辦海外服務學習團、球類及歌唱比賽、開放水域潛水員課程、領袖訓練、生涯規劃、急救證書課程等等，令同學有多采多姿的一年。





# 香港浸會大學 持續教育學院



香港浸會大學持續教育學院成立於 1975 年，轄下的國際學院、持續及專業教育部、幼兒及基礎教育部及護理教育部提供不同學科的全日制及兼讀制課程。為配合科技和社會迅速發展下各方面的人材培訓，課程融入多元教學，內容依據浸大學術要求訂定，課程質量受浸大監管和認可。

## 2025 / 2026 年 選修群組

### 教育、師資訓練及運動科學

1. 運動教練學

### 藝術、設計、表演藝術及創意媒體

2. 時尚珠寶首飾設計
3. 室內設計
4. 微電影創作
5. 表演與故事創作
6. 商業攝影及數碼短片製作

### 保安及紀律部隊

7. 警務
8. 消防服務
9. 入境事務

### 社會科學

10. 社會服務
11. Applied Psychology\*

### 大眾傳媒、傳播及新聞

12. 傳媒學

### 經濟、會計、財務及投資

13. 銀行及金融學

### 商業及管理

14. 商業管理學
15. 市場營銷學
16. 網店行銷及營運

### 電腦科學及資訊科技

17. 電腦學

### 運輸及物流

18. 航空服務

### 醫科及護理科

19. 健康護理
20. 食品安全管理

部分選修群組學員須自費購買部分教學材料及工具，請留意網頁公布

\* 該選修群組以英文作教材及評核

## 院校特色

### 升學全面銜接

畢業生可循「優先入學計畫」升讀浸大持續教育學院所開辦的管理學高級文憑及國際學院所開辦的副學士；再銜接認可學士學位課程。

### 教學特色

由資深老師任教，了解學員需要，能幫助學員在學術知識及行業專業範疇上應付課程所需。

### 應用教育文憑

資歷架構第 3 級

1年

### 高級文憑 / 副學士

資歷架構第 4 級

2年

### 本地認可學士學位

資歷架構第 5 級

2年



### 教學設施

教學中心設備完善，位於市中心，交通方便；學員同時亦可享用浸大校園的康體設施及校園服務。

### 全面發展及支援

設有輔導支援團隊，透過職業體驗、課外參觀考察及義工等活動，協助學員身心發展；提供學習及輔導支援，在課堂內外全面照顧學員需要。



分校鄰近鐵路站 • 灣仔 • 觀塘 • 尖沙咀

hkbusce.hk/dae



# 香港科技專上書院



香港科技專上書院（科專HKIT）擁有16年開辦「毅進文憑 / 毅進計劃」的經驗，並成功培訓近萬名畢業生。科專為減輕學生經濟負擔，訂立相宜學費，並提供超過40項免費課外活動或證書課程供學生裝備自己；科專於全港設有10所教學中心，均鄰近鐵路站或大型商場，方便不同地區學生報讀。科專開辦的應用教育文憑選修群組多達20個，緊貼學生興趣及社會需求；課程顧問及教學團隊均為業界專家，教學內容涵蓋升學及緊貼職場需要。學生畢業後可選擇投身政府工或其他職業；科專一條龍的升學階梯，包括應用教育文憑(DAE)(1年)、高級文憑(2年)及英國學士學位課程(1年)，100%銜接，令學生最快可以4年取得學士學位。

## 2025 / 2026 年 選修群組

### 保安及紀律部隊

1. 學警預備訓練
2. 消防員 / 救護員實務
3. 入境事務
4. 海關實務
5. 懲教實務

### 醫科及護理科

6. 護理學
7. 物理治療學
8. 中醫及中藥學
9. 樂齡科技與護理實務

### 社會科學

10. 公務員文書職系架構實務
11. 社會服務

### 教育、師資訓練及運動科學

12. 幼兒教育

### 酒店、旅遊及款待服務

13. 酒店款待及調酒
14. 基礎中西廚藝

### 藝術、設計、表演藝術及創意媒體

15. 商業及流行音樂創作

### 商業及管理

16. 市場及商業學

### 人文科學及語言

17. 日語及日本文化

### 電腦科學及資訊科技

18. 電腦系統及網絡保安

### 工程及科技

19. 機電工程<sup>SCS</sup>
20. 屋宇設備工程學

<sup>SCS</sup> 該選修群組 / 選修科目已通過香港學術及職業資歷評審局審批，為《能力標準說明》為本課程。成功修畢該選修群組 / 選修科目，可獲頒發相關的獨立資歷證書

註：所有選修群組不另設任何教材收費

## 院校特色

### 100%免費課外活動或證書課程

為配合學生畢業後升學或職場需要，科專提供超過40項免費課外活動或證書課程供學生裝備自己，包括：駕駛執照課程、潛水課程、AI證書課程、急救證書課程、普通話水平測試、日本語能力試驗、體適能基礎證書、球隊活動、烹飪班、奧運劍擊體驗班、歌唱比賽等。在讀期間參加次數不限，而且費用全免；學生更有機會免費參加外地交流活動，包括「藍帶國際學院短期課程」、「日本文化交流」等活動。

### 科專一條龍升學

科專應用教育文憑畢業生報讀科專高級文憑，可獲即時有條件取錄，再銜接本地或海外大學頒授的學士學位課程，最快4年(1+2+1)取得認可學士資歷。

### 科專應用教育文憑

資歷架構第 3 級  
政府資助: 最多100% 學費發還

1年

### 高級文憑 / 副學士

資歷架構第 4 級  
政府資助: 最多100% 助學金  
舊生報讀科專可獲升學獎學金

2年

### 本地/海外大學學士學位

資歷架構第 5 級  
政府資助: 最多100% 助學金  
報讀科專可申請免入息審查資助計劃(NMTSS)

1/2年



### 投考警隊信心之選

科專與「警察招募組」建立了緊密的合作關係，眾多本校畢業生成功加入警隊，當中更有學生曾榮獲「銀管獎」、「神槍手」及「體能優異獎」。自2024/25學年起，本校更被選為「香港警察學院夥伴院校」，合辦「學警預備訓練」選修群組。學生通過警員遴選程序並成功修畢DAE課程後，可以隨即進入警察學院接受基礎訓練。在2024/25學年，本校於警察學院基礎訓練學校上課的學生眾多，成為該計劃中的重要持份者。

### 投考紀律部隊及公務員文職信心之選

科專的「紀律部隊」課程顧問及老師團隊，均由退役「紀律部隊」精英部門成員所組成，職務涵蓋前警務處助理處長、前高級警司（人事部）、前總督察、前消防區長、前高級消防隊長、前總入境事務主任、前海關總監督、前海關高級督察、前懲教事務監督。「香港文書職系公務員總會」為選修群組「公務員文書職系架構實務」顧問，總會更委派資深退休文職公務員教授課程及提供模擬面試訓練。

### 招牌醫護課程 理論與實踐並重

科專的「醫科及護理科」系列涵蓋護理學、物理治療學、中醫及中藥學、樂齡科技與護理實務，科專《健康護理高級文憑》更獲社會福利署認可，學員最快可於第一年註冊「保健員」牌照。同時校園更設有完善的模擬病房，配備專業醫療設施和模擬病人，為學生提供接近真實的醫療環境。科專的醫護課程均由經驗豐富的臨床專家授課，涵蓋註冊中醫、護士、物理治療師等，確保教學質量與專業標準。



# 香港都會大學 李嘉誠專業進修學院



李嘉誠專業進修學院 (LiPACE) 是香港都會大學七所學院之一，以「推動職專教育，鼓勵終身學習」為使命。學院自 1992 年起，竭力開辦全日制專上課程、兼讀制專業進修課程、企業培訓以及社區學習課程，為各個學習群體提供優質的教育機會。LiPACE 的課程素以靈活、獨特和創新見稱，既能滿足社會大眾的學習需要，亦能緊貼業界步伐。以應用教育文憑為例，LiPACE 提供 20 個不同範疇的選修群組，內容設計著重實用性和啟發性，鼓勵學員學以致用，發展興趣，同時達致升學、就業和創業的目標。

## 2025 / 2026 年 選修群組

### 保安及紀律部隊

1. 消防及救護實務及入職訓練
2. 警隊實務及入職訓練
3. 紀律部隊實務及入職訓練

### 酒店、旅遊及款待服務

4. 旅遊及款待服務 (航空)
5. 旅遊及款待服務 (主題公園)
6. 旅遊及款待服務 (酒店及餐飲)
7. 咖啡調配及西式糕點製作<sup>^</sup>

### 醫科及護理科

8. 護理學

### 教育、師資訓練及運動科學

9. 幼兒教育

### 人文科學及語言

10. 日語

### 工程及科技

11. 基礎工程學

### 藝術、設計、表演藝術及創意媒體

12. 漫畫及插圖藝術
13. 時裝及形象設計
14. 室內設計

### 社會科學

15. 心理學與輔導學
16. 動物輔助服務

### 商業及管理

17. 公務員實務
18. 廣告、公關及市場活動策劃

### 美容、美髮、家政、個人護理

19. 寵物護理及美容服務<sup>^</sup>
20. 時尚化妝與造型<sup>^</sup>

<sup>^</sup> 學員須自費購買部分教學材料及工具，請留意網頁公布。

註：本學院保留開辦任何選修群組及更改上課地點之權利。

## 院校特色

### 成就三業創優勢

課程設計兼具滿足學員於學業、就業、創業三方面的需求，為不同理想的畢業生創造競爭條件。

### 教師團隊高質素

課程由資深導師任教，全數擁有碩士或以上學歷，並同時教授高級文憑課程，明白學員需要，有助學員銜接升學。課程並實行班主任制，師生關係密切，課堂內外全面照顧學員需要。

### LiPACE 應用教育文憑

資歷架構第 3 級

1年

### LiPACE 高級文憑

資歷架構第 4 級

2年

### 本地/海外學士學位

資歷架構第 5 級

2年



### 活動多元增體驗

課外活動動靜兼備，如：K-Pop、化妝、歷奇、山藝等。學院亦舉辦電競、歌唱、球類比賽、外訪交流等，豐富學員的校園生活。

### 實境學習創先河

設 10 多個不同工作場景的模擬課室，供學員上實習課，包括：幼稚園模擬課室、模擬病房、智能酒店教室、STEAM 教育實驗室、模擬心理輔導教學室、犯罪現場鑑證室、航空服務培訓區等，有助學員掌握知識，應用技能。

### 傑出表現獎學金

設優異學術表現獎 (科獎)、院長嘉許名單、原校升學獎學金、學業成績卓越獎、學生交流獎學金等多項獎學金，表揚學員傑出表現。



# 香港專業進修學校



香港專業進修學校（港專）提供1+2+1升學路，讓學生於應用教育文憑(DAE)畢業後升讀港專高級文憑課程。學科範疇涵蓋多個選擇，如運動、音樂、設計及媒體、西式廚藝、旅遊及酒店、日/韓語及傳訊及幼教等，畢業後可銜接本地及海外大學學位。港專更是「香港警察學院」的夥伴院校，攜手培育警隊生力軍。除警備科目外，港專DAE選修群組達20個，並全開5個補充科目，校舍鄰近港鐵站、巴士站及大型商場，交通方便，教學設備完善。

2025 /  
2026 年  
選修群組

## 保安及紀律部隊

1. 學警預備訓練
2. 紀律部隊
3. 入境及海關人員備考訓練
4. 消防及救護備考訓練

## 醫科及護理科

5. 基礎醫療護理
6. 基礎牙科科學

## 酒店、旅遊及款待服務

7. 酒店款待及航空服務
8. 咖啡及西式甜品店營運

## 電腦科學及資訊科技

9. 智能科技應用及手機程式設計
10. 跨平台遊戲及動畫製作

## 教育、師資訓練及運動科學

11. 運動教練及管理
12. 幼兒教育

## 社會科學

13. 社會服務
14. 公務員實務

## 人文科學及語言

15. 日本語言及流行文化
16. 韓國語言及流行文化

## 藝術、設計、表演藝術及創意媒體

17. 創意攝影（商業及廣告）

## 經濟、會計、財務及投資

18. 會計及金融學

## 工程及科技

19. 樓宇電力及電子工程實務

## 建築、建造及城市規劃

20. 建築設計及工程管理基礎

本校所開辦的所有選修群組均豁免教學材料費用

## 院校特色

### 培育紀律部隊精英 勇奪金笛銀笛獎

港專擁有多年開辦【紀律部隊】課程經驗，畢業生成功投考各紀律部隊的人數眾多，投考警隊及懲教署的大部份學生成功通過面試及體能測試，部份學員更在受訓時表現優秀，結業時勇奪警隊「銀笛獎」、懲教「金笛獎」、海關「最優秀學員」等。港專與各紀律部隊，如警隊、懲教、消防等緊密連繫，除了是「香港警察學校夥伴院校」，更是首間獲邀為懲教署提供「二級懲教助理正式遴選」場地及設施的大專院校，信心保證。

### 應用教育文憑

資歷架構第 3 級

1年

### 高級文憑 (可獲原校升學獎學金)

資歷架構第 4 級

2年

### 本地/海外學士學位

資歷架構第 5 級

1/2年



### 科目組合多，任你配搭

5個補充科目及 20 個選修群組選擇，讓你自由配搭！

熱門科目 | 紀律部隊  
醫療護理  
社會服務  
運動教練及管理  
日/韓語

特色科目 | 牙科  
遊戲動畫  
咖啡甜品  
公務員實務  
攝影

### 1個課程2張證書

學生可在學年內免費參與港專「1+1課外資格增值計劃」任何一項「知識/技能班」，包括拯溺、歷奇、急救、IELTS備試訓練、日/韓語考試訓練、剪片軟件、網頁設計、KOL訓練班及樂器訓練班等，畢業時除獲發「應用教育文憑證書」外，同時獲頒相關證書，資歷加倍。

### 港專1+2+1升學路，最快四年

港專應用教育文憑畢業生均可獲本校任何一個高級文憑「有條件取錄」，修畢後可再銜接本地或海外學士學位課程，最快4年(1+2+1)便可取得認可學士學位。

### 獎學金及經濟支援

除了原校升學獎學金、學業成績獎、學費發還及車船津貼外，港專為有經濟需要的學生提供額外支援，減輕學費負擔。



校舍鄰近鐵路站  
及大型商場

- 觀塘
- 旺角東
- 佐敦
- 長沙灣
- 荃灣
- 元朗
- 馬鞍山

www.hkctdae.edu.hk/ft



# 明愛社區書院



明愛社區書院秉持天主教和明愛的辦學精神，照顧弱勢社群的學習需要，讓我們的學生，縱使來自社會最末後無靠 (the Last)、最卑微無助 (the Least) 及最失落無救 (the Lost) 的一群，轉化成充滿愛心 (LOVING)、主動學習 (LEARNING) 及具備領導才能 (LEADING) 的人，一展所長，貢獻社會。

明愛社區及高等教育透過聖方濟各大學("SFU")、明愛白英奇專業學校("CBCC")及明愛社區書院("CICE")三所院校，為不同學術起點的學生提供靈活的升學途徑，以成就其個人抱負和發展方向。三所學院專注不同的教學範疇，以輔助學生完成學士學位為目標，協作為持有不同學歷的學生提供無縫銜接的學術途徑。

學院的課程能協助畢業生獲取專業資格，並帶領學生投身有前途的職業，為他們創造出從優質教育走向成功事業的上流機會。

## 2025 / 2026 年 選修群組

### 醫科及護理科

1. 護理學<sup>\*</sup>
2. 藥劑服務<sup>\*</sup>
3. 復康護理實務<sup>\*</sup>

### 社會科學

4. 社會服務
5. 公務員 (文職) 實務
6. 健康心理學及運動科學

### 保安及紀律部隊

7. 學警預備訓練
8. 紀律部隊實務
9. 消防實務
10. 救護實務
11. 懲教實務
12. 海關實務
13. 入境事務

### 酒店、旅遊及款待服務

14. 咖啡及西式食品製作<sup>\*</sup>

### 美容、美髮、家政、個人護理

15. 美容、化妝及形象設計<sup>\*</sup>

### 教育、師資訓練及運動科學

16. 幼兒教育實務 (特殊教育需要)

### 藝術、設計、表演藝術及創意媒體

17. 設計學 (時裝、平面及室內)<sup>\*</sup>
18. 電影製作基礎

### 電腦科學及資訊科技

19. 資訊科技應用及設計實務

<sup>\*</sup> 學員需自費購買部分教學材料及工具，請留意網頁公佈

註：本書院保留開辦任何選修群組及更改上課地點之權利。

## 院校特色

### 1+2+2 明愛副學位升學計劃

明愛社區書院畢業生可即時獲聖方濟各大學/明愛白英奇專業學校的高級文憑/副學士的有條件取錄，繼而無縫銜接到聖方濟各大學相關之學位課程，最快以「2 + 2」的升學階梯圓學位夢。

### CICE 應用教育文憑

資歷架構第 3 級

1年

### SFU / CBCC 高級文憑 / 副學士

資歷架構第 4 級

2年

### SFU 學士學位

資歷架構第 5 級

2年



### 多元化的課外活動

書院會為學員提供不同的課外活動，包括內地及海外交流、義工活動、球類比賽和興趣班，我們亦會為學員舉辦與職業發展有關的活動，如職業體驗、行業面試招聘工作坊、急救證書，以及深受同學歡迎的服務學習計劃和精讀班，促進學員的均衡發展。

### 完善的教學設施

書院設有不同的模擬實景教學設施，包括幼兒教育實習室、模擬健康護理實習室、模擬酒店房間、餐飲實室、包餅烘焙室、廚藝訓練室、電腦室、健身室、以及美容護理實習室等，以加強實境教學的效能。

### 獎學金及學生資助

書院除了提供各類獎勵計劃及校內升學獎學金外，亦設有學生經濟援助計劃，協助有需要學員減輕負擔。

### 大熱門：護理、各紀律部隊科

書院護理及紀律部隊科目深受歡迎，現與香港警察學院合作培養學警，畢業生於警隊學堂表現優異，屢獲殊榮。



# 香港伍倫貢學院



香港伍倫貢學院是澳洲伍倫貢大學全球網絡的成員之一。澳洲伍倫貢大學是一所年輕、充滿活力和創新的澳洲大學，全球排名位列首1%，並於杜拜、印度和馬來西亞設立分校。本校前身是城大專上學院，歷史悠久，過去數十年一直在香港提供優質高等教育。

本校現提供一系列本地認可的學術課程，由學士、銜接學位、副學士、高級文憑、基礎教育文憑，以至應用教育文憑課程，為學生提供真正一條龍課程。本校全職教學團隊全部擁有碩士或以上學歷，當中超過一半擁有博士學位。

除了課堂學習，學生亦可透過各行各業的實習計劃，以及海外考察和交流團，豐富學習體驗。

## 2025 / 2026 年 選修群組

### 人文科學及語言

1. 日語及日本文化
2. 韓語及韓國文化

### 商業及管理

3. 新世代營銷策略

### 教育、師資訓練及運動科學

4. 營養與健身
5. 運動科學及康體管理

### 工程及科技

6. 飛機工程及工程服務
7. 無人機操作

### 藝術、設計、表演藝術及創意媒體

8. 應用設計

### 保安及紀律部隊

9. 新世代警隊入職訓練

### 社會科學

10. 應用心理學
11. 動物護理與輔助服務\*
12. 政府文書實務

### 電腦科學及資訊科技

13. 應用人工智能

\* 學員須自費購買部分教學材料及工具，請留意網頁公布。

註：本學院保留開辦任何選修群組及更改上課地點之權利。

## 院校特色

### 升學全面銜接

學生完成本校應用教育文憑課程後，可優先升讀本校副學士或高級文憑課程。畢業後，學生不僅可入讀本校一年制澳洲伍倫貢大學銜接學位課程，還可選擇於本校或其他院校繼續攻讀學士學位三年級課程。學生升學無縫銜接，為未來的發展奠定基礎。

### 多元化課外活動

本校舉辦多元化的課外活動，動靜兼備，旨在豐富學生的學習體驗，讓學習過程更加多姿多彩。活動包括高爾夫球班、滑雪體驗、化妝造型班，以及親身接觸波音767客機等。畢業生升讀本校副學位課程後，更可參加遊學團前往馬來西亞或其他國家。

### 應用教育文憑

資歷架構第 3 級

1年

### 高級文憑 / 副學士

資歷架構第 4 級

2年

### 本地/海外學士學位

資歷架構第 5 級

1/2年



### 校園設施齊備

校舍位於港鐵大圍站上蓋，毗鄰兩條主要幹線的交匯處，交通便利。校園設有充裕的開放式學習空間和電腦設施，學生既可自主學習，也可互相交流和進行小組討論。

### 關注學生發展

本校老師非常關注學生的全方位發展。學生中心和學生輔導主任共同為學生提供個人發展和輔導服務。他們定期舉辦各類活動和計劃，豐富學生的學習體驗，提升畢業生的就業能力，促進全人發展。

### 傑出表現獎學金

本校特設傑出表現獎學金，獎勵在課堂內外均表現卓越的學生，以鼓勵學生繼續升學。



# 全方位學習活動花絮

## 聯校運動同樂日

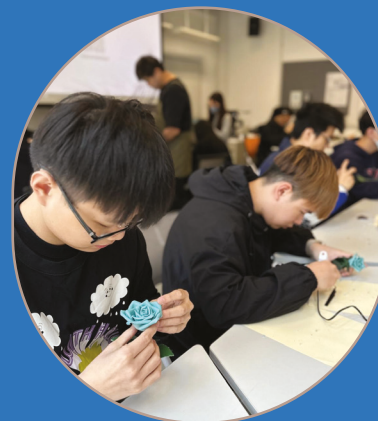
## 歌唱比賽



### 樂隊演奏工作坊

### 戲劇初體驗工作坊

### 皮革玫瑰花製作工作坊



### 母親節保鮮花小擺設工作坊

### 滑板運動體驗

### 珠海飛機工場一天團



## 嶺南大學持續進修學院

電話：2616 8274  
WhatsApp：6226 8082  
電郵：dae@LN.edu.hk  
網址：www.ln.edu.hk/life/dae  
Facebook：lingnanlife.dae  
Instagram：lingnanlife.dae



# 院校聯絡資料

## 香港浸會大學持續教育學院

電話：3411 4391  
WhatsApp：3411 4391  
電郵：scedae@hkbu.edu.hk  
網址：www.hkbusce.hk/dae  
Instagram：hkbu\_sce\_dae



## 香港專業進修學校

電話：2265 6987 / 2926 1222  
WhatsApp：6300 4855  
電郵：dae@hkct.edu.hk  
網址：www.hkctdae.edu.hk/ft  
Facebook：hkct.ctihe  
Instagram：hkct.ctihe



## 香港科技專上書院

電話：2782 2433 / 2120 4470  
WhatsApp(全日制)：9574 1984  
WhatsApp(兼讀制)：6932 0388  
電郵：dae@hkit.edu.hk  
網址：www.hkit.edu.hk/dae



## 明愛社區書院

電話：7074 4233  
WhatsApp：6400 8511  
電郵：dge@cice.edu.hk  
網址：www.cice.edu.hk/dae  
Facebook：CICE 明愛社區書院



## 香港都會大學李嘉誠專業進修學院

電話：3120 9988  
電郵：lipace@hkmu.edu.hk  
網址：www.hkmu.edu.hk/lipace/dae  
Facebook：hkmulipace  
Instagram：hkmulipace



## 香港伍倫貢學院

電話：2707 3111  
電郵：uowchk-main@uow.edu.au  
網址：www.uowchk.edu.hk/dae  
Facebook: <https://www.facebook.com/uowcollegehk>  
Instagram: <https://www.instagram.com/uowcollegehk/>





